

# Strider Race Rules & Regulations กฎกติกาและระเบียบการ

## แข่งขัน

ขอให้นักกีฬาและครอบครัวทุกคน เคารพกติกา มีน้ำใจนักกีฬา รู้แพ้ รู้ชนะ รู้อภัย

Revision: 20 March 2024

## THAI Version

### กฎระเบียบทั่วไป

1. พ่อแม่หรือผู้ปกครองมีหน้าที่ต้องอ่านทำความเข้าใจและปฏิบัติตามกติกาทุกข้อ
2. พ่อแม่หรือผู้ปกครองต้องเซ็นชื่อยินยอมข้อตกลงและลงทะเบียนนักกีฬาก่อนเข้าสนามทุกครั้ง
3. พ่อแม่หรือผู้ปกครองต้องส่งหลักฐานวันเกิดเพื่อเป็นการยืนยันรุ่นอายุของนักกีฬา
4. รถต้องเป็นรถจักรยานรถต้องเป็นรถจักรยาน Strider Bike ของแท้ที่ถูกลิขสิทธิ์เท่านั้น.
  - a. รุ่น 12 Strider® ใช้สำหรับการแข่งขันรุ่นอายุ 2, 3 และ 4 ขวบ ใช้ Strider 12" ในการแข่งขันเท่านั้น
  - b. รุ่น 14X Strider® ใช้สำหรับการแข่งขันรุ่นอายุ 3, 4, 5, 6-7 ขวบ ใช้ Strider 14X ในการแข่งขันเท่านั้น
5. นักกีฬาทุกคนต้องมีจักรยาน Strider Bike เป็นของตัวเอง ไม่อนุญาตให้ยืมรถกัน
6. ไม่อนุญาตให้พ่อแม่หรือผู้ปกครองลงไปในสนามแข่งขันขณะทำการแข่งขัน
7. คณะผู้จัดเป็นผู้กำหนดตำแหน่งช่องปล่อยตัวของนักกีฬาในรอบคัดเลือกโดยใช้วิธีสุ่มจากโปรแกรม
8. แบ่งรุ่นอายุแข่งขันโดยใช้วันแข่งขันเป็นเกณฑ์แบ่งรุ่นอายุ ในกรณีที่งานแข่งขันจัดมากกว่า 1 วัน จะใช้วันแรกของงานเป็นเกณฑ์ในการแบ่งรุ่นอายุ
9. ภายในพื้นที่กิจกรรม งดเครื่องดื่มแอลกอฮอล์และสารเสพติดทุกชนิด ถ้าพบเห็น เชิญนักกีฬา ครอบครัวและผู้ติดตาม ออกจากพื้นที่ของงาน
10. ผู้ปกครอง หัวหน้าทีมกีฬา หรือ เจ้าหน้าที่ ผู้ใดประพฤติดนไม่เหมาะสมต่อหน้าที่ ขาดมารยาทอันดีงาม ใช้อาวุธไม่เหมาะสม หยาดคาย รุนแรง ต่อ นักกีฬา เจ้าหน้าที่ และผู้ปกครองท่านอื่นๆ อันจะนำไปสู่เหตุวิวาททำร้ายร่างกาย ทำลายบรรยากาศ ทำลายสนามหรืออุปกรณ์การแข่งขัน ทั้งในระหว่างการแข่งขันและหลังจากการแข่งขันทุกช่องทาง

- ทางผู้จัดจะดำเนินการเอาผิดตามบทลงโทษที่ได้กำหนดไว้ จนถึงการดำเนินคดีตามกฎหมาย อย่างถึงที่สุด เพื่อรักษาไว้เพื่อ วัตถุประสงค์ประสงค์ของการจัดงานที่มุ่งมั่นพัฒนากีฬาสำหรัยเยาวชน(ผู้เข้าแข่งขัน) ให้ได้รับประโยชน์จากกิจกรรมที่จัดขึ้นอย่างสูงสุด
- หากการกระทำเป็นเหตุให้การจัดงานไม่สามารถดำเนินต่อไปได้ จะต้องชดใช้ค่าเสียหายตามจำนวนที่ผู้จัดเสียค่าใช้จ่ายทั้งหมด
- เชิญผู้ที่ประพฤติตนไม่เหมาะสม ออกจากพื้นที่ของงาน และแบน ไม่ให้เข้าร่วมแข่งกิจกรรมแข่งขันของทางแบรนด์ตลอดไป

## กฎระเบียบการแต่งกาย

- ต้องสวมหมวกกันน็อคจักรยานที่ผ่านมาตรฐาน SG, CE, US CPSC, EN, มอก TISI หรือหมวกกันน็อคจักรยานที่มีมาตรฐานความปลอดภัยที่ใกล้เคียงเท่านั้น เพื่อความปลอดภัยสูงสุด ขนาดของหมวกควรเหมาะสมกับหัวผู้เข้าแข่งขัน และควรรัดสายคางให้แน่นพอดี. ห้ามสวมใส่หมวกกันน็อคมอเตอร์ไซด์ หรือหมวกกันกระแทกสำหรับเด็กหัดเดิน ในการแข่งขัน
- ต้องสวมรองเท้าผ้าใบ หุ้มส้น ปิดปลายเท้า เท่านั้น. ห้ามรองเท้าแตะ, ห้ามรองเท้าแตะหัวโต, ห้ามรองเท้า sandals รัดส้น ลงในสนามเตีตขาด
- เพื่อความปลอดภัยสูงสุด แนะนำให้สวมใส่สนับศอก-เข่า, ถุงมือ (ถ้ามี) (optional)
- แนะนำให้แต่งกายให้มิดชิด ควรใส่เสื้อแขนยาวและกางเกงขายาว แนะนำเป็นกางเกงเลกกิ้งรัดเป้า เพื่อความปลอดภัยของเด็ก



## กฎระเบียบจักรยาน

รุ่น 12” Enjoy ใช้รถสเป็กเดิมโรงงานในการแข่งขัน เฉพาะรุ่น 12Sport, 12Pro เท่านั้น

รุ่น 12” Racing ใช้รถสเป็กเดิมโรงงาน หรือ รถที่แต่งอัพเกรด เปลี่ยนล้อ, เปลี่ยนแฮนด์, เปลี่ยนเบาะ ลงรุ่นนี้ได้ เฉพาะรุ่น 12Sport, 12Pro, STR-Carbon



1. พ่อแม่หรือผู้ปกครองมีหน้าที่ต้องเตรียมรถจักรยานและนักกีฬาตามกติกาความปลอดภัยดังนี้
  - a. จักรยานต้องอยู่ในสภาพที่ใช้งานได้ดี
  - b. จักรยานต้องปรับให้เข้ากับสรีระของนักกีฬา
  - c. ความสูงของหลักก้านและแฮนด์ต้องไม่สูงเกินกำหนดของ minimum insertion line
  - d. น็อตทุกตัวต้องขันให้แน่น
  - e. ปลอกมือต้องอยู่ในสภาพที่ดี (ไม่ฉีกขาด ห้ามมีส่วนยื่นแหลมคมออกมาจากตัวรถ)
2. ไม่อนุญาตให้ตัดแปลงแก้ไขหรือต่อเติม ตัวถังและตะเกียบล้อหน้า
  - a. มาตรฐานล้อต้องเท่าเดิมโรงงานเท่านั้น. ห้ามต่อเติม ดัดแปลง หรือเชื่อมหูตะเกียบเพิ่ม เพื่อเป็นการเพิ่มความยาวระยะฐานล้อ
  - b. ตำแหน่งรูยึดล้อต้องตำแหน่งเดิมโรงงานเท่านั้น
  - c. แกนล้อน็อตทุกตัวต้องมีหัวคุมเท่านั้น ห้ามมีส่วนยื่นแหลมคมออกมาจากตัวรถ
  - d. น็อตล้อยื่นออกมาได้ไม่เกิน 20mm

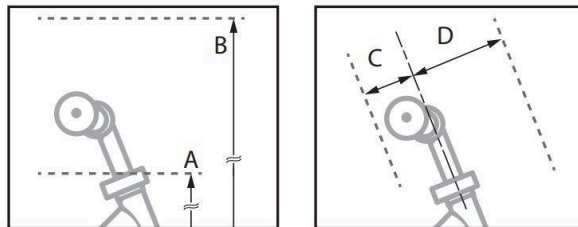
3. ระบบเบรก

- a. รุ่น 12" ไม่อนุญาตให้ติดตั้งเบรกที่ตัวรถ.
- b. รุ่น 14" Pedal ต้องติดตั้งเบรกไว้ 1 ชุดเป็นอย่างต่ำ จะติดเบรคหน้าหรือหลังก็ได้
  - ไม่อนุญาตให้ใช้ Disc เบรก

4. รุ่น 12" Racing, 14X สามารถปรับเปลี่ยนแฮนด์ เบาะ และล้อได้

a. ระยะของแฮนด์

- ความกว้างของแฮนด์
  - รุ่น 12" ความกว้างแฮนด์อยู่ระหว่าง 340mm – 460mm เท่านั้น
  - รุ่น 14" ความกว้างแฮนด์อยู่ระหว่าง 380mm – 480mm เท่านั้น
- ความสูงของแฮนด์จากพื้น ภาพ A, B
  - รุ่น 12" ความสูงแฮนด์อยู่ระหว่าง 450mm – 660mm เท่านั้น
  - รุ่น 14" ความสูงแฮนด์อยู่ระหว่าง 540mm – 740mm เท่านั้น
- ความลึกของแฮนด์จากจุดกึ่งกลางของคอจักรยาน ภาพ C, D
  - รุ่น 12" ระยะ 60mm – 120mm เท่านั้น
  - รุ่น 14" ระยะ 60mm – 150mm เท่านั้น



b. ในกรณีที่เปลี่ยนปลอกแฮนด์ ปลายแฮนด์ต้องมีจุดปิดด้วย

c. ขนาดล้อ

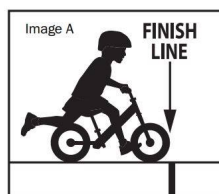
- รุ่น 12" ล้อของจักรยานจะต้องมีขนาด 12" ทั้งล้อหน้าและล้อหลัง
- รุ่น 14" ล้อของจักรยานจะต้องมีขนาด 14" ทั้งล้อหน้าและล้อหลัง

- d. นี้อัตล้อยต้องให้หัวนี้อยดหมวกหรือหัวนี้อยดที่ไม่มีส่วนยื่นแหลมออกมา. ความยาวนี้อยดห้ามเกิน 20มม. จากตัวถัง และห้ามติด Pegs(ที่เหยียบตรงแกนล้อ)
- e. รุ่น 14X สามารถปรับเปลี่ยน จานปั่น ขาปั่น บันไดปั่น และ เฟืองหลังได้
- บันไดปั่นต้องให้ของจักรยานเด็กที่มีขนาดเล็ก และห้ามมีส่วนแหลมคมยื่นออกมา
  - เฟืองหลังต้องมีเกียร์เดียว single speed เท่านั้น
5. ผู้สมัครเข้าแข่งขัน ต้องใช้จักรยานตามกติกาดิบะบู่ไว้เท่านั้น. ถ้าไม่เป็นไปตามกติกาที่ระบุข้อใดข้อหนึ่ง ทางเราจะเตรียมสไตรเตอร์เดิมโรงงาน สำรองให้ใช้แข่งสำหรับคนที่ผิดกติกา



## กฎระเบียบการแข่งขัน

1. พ่อแม่หรือผู้ปกครองสามารถเข้าไปดูแลนักกีฬาในพื้นที่จุดปล่อยตัวได้เพียง 1 คน เท่านั้น
2. ไม่อนุญาตให้พ่อแม่หรือผู้ปกครองลงไปในสนามแข่งขันขณะทำการแข่งขัน
3. ถึงเส้นชัยเมื่อยาล้อยหน้าชี้ข้ามเส้นชัย

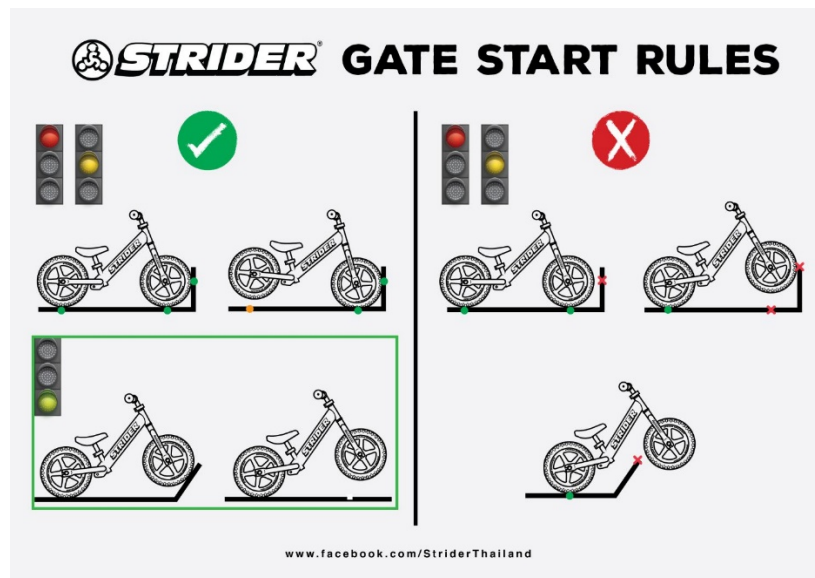


4. ไม่อนุญาตให้อุปกรณ์สื่อสารใดๆ ทั้งสิ้น (เช่น บลูทูธ, โทรศัพท์ สมอลล์ทอล์ก, วิทยุสื่อสาร Walkie-Talkie และโทรโข่ง) ระหว่างผู้ปกครองและนักกีฬาระหว่างทำการแข่งขัน ถ้าตรวจเจอ ปรับฟาวล์ ปรับอันดับลงมา 3 อันดับ



### กติกาการออกตัวจากเกทสตาร์ท

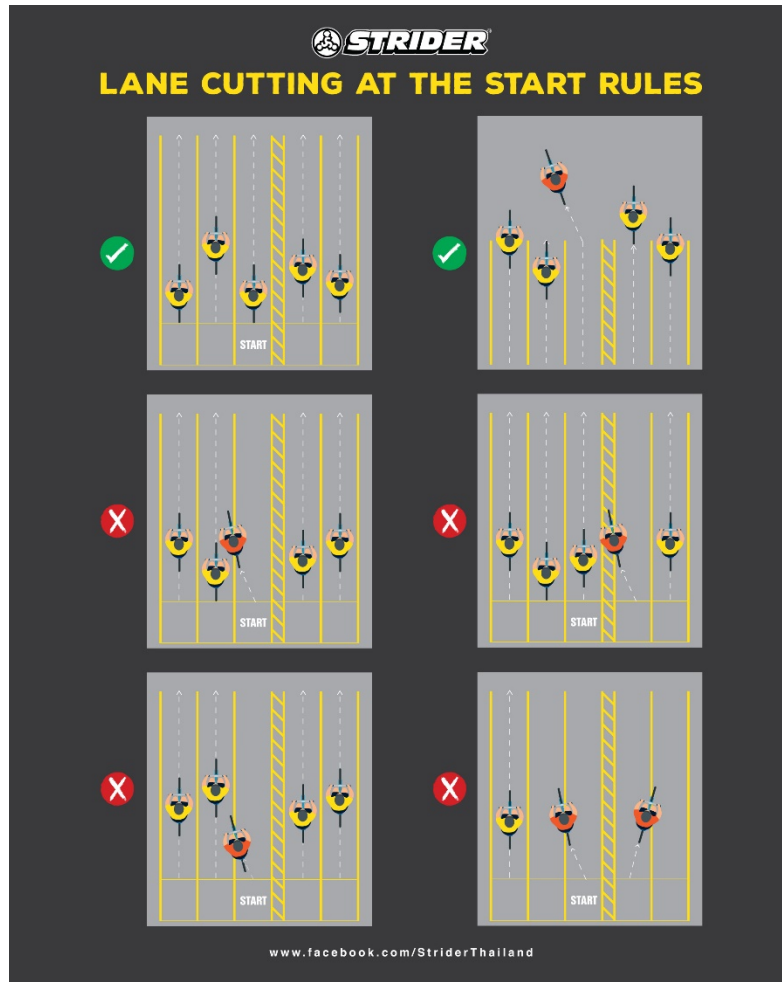
- 1) ผู้ปกครองทุกคนต้องยืนหลังเส้น ห้ามสัมผัส ห้ามดัน นักกีฬา
- 2) เมื่อ MC ให้สัญญาณปล่อยตัว "READY" ผู้ปกครองทุกคนต้องเงียบและงดใช้เสียงสื่อสารกับนักกีฬา เมื่อเกทสตาร์ทเปิดออกไปแล้ว สามารถใช้เสียงได้ตามปกติ
- 3) ล้อหน้าจักรยานของนักกีฬาต้องสัมผัสเกทสตาร์ททั้ง 2 จุดเสมอ ก่อนที่สัญญาณไฟเขียวจะปรากฏ
  - a) ล้อหน้าต้องสัมผัสบานพับเกทสตาร์ท(จุดที่1) และสัมผัสพื้นของเกทสตาร์ท(จุดที่2) ล้อหน้าห้ามถอยห่างจากเกท และ ล้อหน้าห้ามลอยจากพื้น
  - b) ห้ามยกล้อหน้าข้ามเกทสตาร์ท
  - c) แนะนำให้ล้อหลังสัมผัสพื้น เพื่อความปลอดภัยของนักกีฬา



- 4) สำหรับรุ่นแข่งขัน 14X PEDAL
  - a) ในขณะที่นักกีฬาเตรียมพร้อมออกตัว เท้าข้างใดข้างหนึ่งต้องเหยียบบันไดปั่นเสมอ โดยจะเป็นเท้าข้างซ้ายหรือขวาก็ได้
  - b) ห้ามไม่ให้นักกีฬา ใช้เท้าสองข้างไถไปข้างหน้าในจังหวะออกตัว

c) ไม่อนุญาตให้นักกีฬาใช้เท้า ช่วยในตอนออกตัว ยกเว้นมีเจตนาเพื่อทรงตัวไม่ให้ล้มเท่านั้น และเมื่อพ้นเส้น 1 เมตรที่ฝ่ายการแข่งขันกำหนดไว้ เท้าทั้งสองข้างของผู้เข้าแข่งขันจะต้องไม่สัมผัสพื้นอีก ถ้ากรรมการพิจารณาแล้วว่ามีเจตนาใช้ขาเถิด ถือว่าผิดกติกา

5) เพื่อเป็นการป้องกัน เหตุการณ์การตัดหน้า ปาดหน้า เบียด กระแทก ในขณะที่ปล่อยตัว หน้าเกทสตาร์จะมีเทปแปะอยู่ที่พื้นเป็นเส้นตรงยาว 3 เมตรเพื่อแบ่งเลนสำหรับนักกีฬาแต่ละคน  
ข้อปฏิบัติในระยะ 3 เมตรนับจากเกทปล่อยตัว



- นักกีฬาทุกคนต้องไถในเลนของตัวเองเท่านั้น ห้ามล้อสัมผัสเลยล้ำเข้าไปในเลนของนักกีฬาข้างๆ
- ห้ามนักกีฬาเจตนายื่นส่วนหนึ่งส่วนใดของร่างกาย รถ อุปกรณ์ของรถ หรืออุปกรณ์ป้องกันล้ำเข้าไปในเลนข้างๆ
- ถ้านักกีฬาไถออกมาจากเกทแล้ว บังเอิญเสียหลักเอียงหรือเซและไปเหยียบเส้นแบ่งเลน แต่ไม่ได้ข้ามเส้นเลนของตัวเอง และไม่ได้เบียดหรือชนนักกีฬาคอนอื่น ถือว่าไม่พาวล์
- นักกีฬา A ที่ล้ำเข้าไปเลนข้างๆ จนเกิดเหตุชนหรือเบียดนักกีฬา B นักกีฬา A ซึ่งเป็นต้นเหตุจะถูกลดอันดับผลการแข่งขันลงไป 3 อันดับ และเลื่อนอันดับผลการแข่งขันนักกีฬาคอนอื่นขึ้นมาตามลำดับ ส่วนอันดับของนักกีฬา B จะอ้างอิงจากผลการแข่งขันจริง ไม่สามารถปรับเปลี่ยนได้

### ข้อปฏิบัติเมื่อพ้นระยะ 3 เมตรนับจากเกทปล่อยตัว

- a) หลังจากพ้นระยะ 3 เมตรไปแล้ว จึงจะสามารถเปลี่ยนเลนได้ตามปกติ

### ข้อยกเว้น

- a) นักกีฬา A ที่ทำผิดกฎ ได้ถูกนักกีฬา B ที่อยู่เลนข้างกัน ทำผิดกฎเข้าใส่ก่อน อันเป็นเหตุให้นักกีฬา A เกิดความผิดพลาดในการควบคุมรถจนทำผิดกฎ ทั้งนี้ให้รวมถึงการกระทำจากเลนใดเลนหนึ่งที่กระทบมาถึงตัวนักกีฬา B ด้วย

\*\* กติกาที่กล่าวมาข้างต้นจะถูกใช้อย่างเคร่งครัดกับรุ่นต่อไปนี้

- 12" Racing 2 Years Old – รอบชิงชนะเลิศ
- 12" Racing, 14X 3 Years Old – รอบรองชิงชนะเลิศ, รอบชิงชนะเลิศ
- 4, 5, 6-7 Years Old

### บทลงโทษ

- 1) หากมีค่าตัดสินถึงที่สุดให้นักกีฬาคนใดที่ทำผิดกฎ ข้อ 3, 4, 5 ให้นักกีฬาคนนั้น ถูกปรับอันดับลงมา 3 อันดับ เช่น ถ้าเข้าที่ 1 ให้ปรับลงมาเป็นที่ 4 เป็นต้น และให้เลื่อนอันดับของผู้เข้าแข่งขันคนอื่นขึ้นมาตามลำดับ
- 2) ยกเว้นกติกาข้อที่ 1,2 จะมีการตักเตือน 1 ครั้ง : ไม่อนุญาตให้เข้ามาส่งนักกีฬาของตัวเองแข่งขันในรอบถัดไป เป็นจำนวน 1 รอบ และถ้ามีการกระทำซ้ำเกิดขึ้นอีก หรือเกิดขึ้นในรอบชิงชนะเลิศ นักกีฬาถูกปรับอันดับลงมา 3 อันดับ

### การยื่นคัดค้านคำตัดสิน

- 1) เฉพาะผู้ปกครองของนักกีฬาเท่านั้นที่มีสิทธิ์ยื่นคัดค้าน
- 2) กรณีผู้ปกครองต้องการอุทธรณ์คำตัดสินของฝ่ายการแข่งขัน ต้องวางเงินประกันการประท้วงจำนวน 1,000 บาท มาวางไว้กับคณะกรรมการ และกรรมการจะทำการตรวจสอบอีกครั้งด้วยภาพถ่ายและวิดีโอที่ฝ่ายการแข่งขันมี หรือที่ผู้ปกครองท่านใดท่านหนึ่งมี และยื่นให้กับกรรมการตรวจสอบ ซึ่งหากคำอุทธรณ์ของผู้ประท้วงเป็นผล จะคืนเงินประกันให้ แต่หากไม่เป็นผล คณะกรรมการขอสงวนสิทธิ์ในการริบเงินประกันการประท้วง
- 3) การแจ้งเพื่ออุทธรณ์ตามข้อ 2 จะต้องกระทำทันทีทันใด ภายในระยะเวลา 3 นาที นับแต่ผู้เข้าแข่งขันคนสุดท้ายของ Heat นั้นผ่านเข้าเส้นชัย
- 4) ฝ่ายจัดการแข่งขันจะแต่งตั้งคณะกรรมการ เพื่อตัดสินคำอุทธรณ์ของผู้ร้องขอ โดยถือเอาเสียงส่วนมากเป็นสำคัญ ซึ่งจะแจ้งให้ทราบก่อนการแข่งขันรุ่นแรกของวันนั้นๆ จะเริ่มขึ้น
- 5) คำตัดสินของคณะกรรมการถือเป็นสิ้นสุด

หมายเหตุ : กฎกติกาทั้งหมดนี้ ได้มีการประกาศให้ทุกท่านรับทราบก่อนทำการแข่งขัน ดังนั้นไม่สามารถยกข้ออ้างว่า "ไม่ทราบ" ขึ้นมาเป็นข้อแก้ตัวได้



## อ้างอิง

- <https://striderbikes.com/strider-event-12-race-rules/>
- <https://striderbikes.com/strider-event-14x-race-rules/>
- <https://rcs2013.com/rcs2014/rcs20230102>
- [Strider China 2023](#)

## ENGLISH Version

### General Regulations

1. Parents or guardians are responsible for complying with all rules.
2. Parent or guardian must sign waiver and register rider before rider enters the track.
3. Parent or guardian must provide proof of age or be prepared to sign a legal affidavit certifying rider's age.
4. Only Genuine 12 Strider® Bikes and 14x Strider® are permitted to race.
  - a. 12 Strider® in the 2, 3, and 4 years old classes. Must use Strider 12" to race only.
  - b. 14x Strider® in the 3, 4, 5, 6-7 years old classes. Must use Strider 14X to race only.
5. All riders must have their own Strider Bike. No sharing of bikes is allowed.
6. All riders may be assisted in the starting area only. Only one parent or guardian is allowed in the starting area.
7. Strider will decide the race placement and starting position assignments for the first race by a random program.
8. Age group determination is based on rider's age the day of the event. Age classes are 2, 3, 4, 5, 6-7-year-olds. In the case of a multi-day event, age groups will be based on the first day of the event.
9. No drugs and no alcohol drinks allowed in the event area.
10. Any parent, team head coach, or official staff who behaves inappropriately in performing their duties. Lack of good manners. Use inappropriate and violent words towards athletes, officials, and other parents. which will lead to a quarrel and physical harm destroy the atmosphere. Destroying the field or competition equipment both during the competition and after the competition.

- a. The organizer will take action according to the penalties specified. Until legal action to the utmost to preserve for the purpose of organizing the event is to develop sports for youth (competitors) to get the most benefit from the organized activities.
- b. If the action causes the event to not be able to go on. Must compensate for damages in the amount of all expenses incurred by the organizer.
- c. Invite those who behave inappropriately. Leave the event area and be banned from participating in the brand's activities forever.

## Dress Regulations

1. All riders must wear a helmet at all times while riding in the track. The helmet must display that it meets CPSC, DOT, SG, CE, EN, or similar safety standards.
2. Shoes must provide full toe coverage and be securely attached. No slip-on shoes or sandals are allowed. Only rubber soled shoes are allowed. No cleated or spiked shoes are allowed.
3. Parents or Guardians: Your child's health, comfort, and safety is your responsibility.
  - a. Please dress your child appropriately for the activity and weather conditions; we highly recommend long pants and long sleeves for skin protection.
  - b. In order to prevent injuries from falling, we highly recommend your child wear elbow pads, knee pads, and gloves to protect joints and hands.
  - c. Remember to keep your child nourished and hydrated throughout the event.



## Bike Regulations



### 12" Enjoy Bike

- Must be only 12Sport or 12Pro model. STR-Carbon is not allowed.
- Use original bike spec from factory to compete (Stock wheels, stock handlebar, stock saddle, seatpost)

### 12" Racing Bike Regulations

- 12Sport, 12Pro, STR-Carbon model are allowed
  - Can use original bike or upgraded bike accessories e.g. wheels, handlebar, saddle, seatpost
1. Parents or guardians are responsible to make sure that bike and rider meet the following safety rules:
    - Bike must be properly maintained and in good working order.
    - Bike must be properly fitted to the rider with final decision being made by the Strider Official.
    - Seat and handlebars must not extend beyond their minimum insertion lines.
    - All nuts and bolts must be tight.
    - All grips need to be in good condition with no sharp edges protruding.
  2. Modifications of the bike frame or its fork are not allowed:
    - Stock wheelbase required.
    - Use of stock wheel-mounting locations are required.

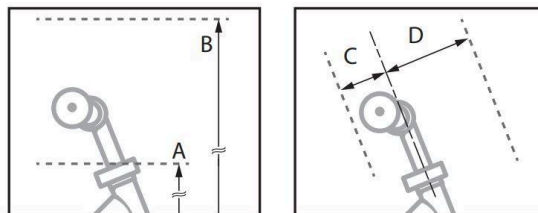
- All axles must use a cap nut or have threads covered.
- Axles must not extend more than 20 mm (.78 inches) from the fork.

### 3. Brake systems

- For 12 Strider® Brake systems of any kind are not allowed and must be removed prior to any bike inspection and race.
- For 14x Pedal mode must be at least 1 brake attached front or rear or both. No disc brakes allowed.

### 4. Aftermarket components such as wheels, seats, and handlebars are acceptable but are subject to safety inspection and approval by a Strider Official.

- Handlebars must be within the following dimensions for the 12 & 14X Strider bikes:
  - Height from ground to the center of the handlebar ends:
    - 12 Strider® Minimum 450mm, 14x Strider® Minimum 540mm (A)
    - 12 Strider® Maximum 660mm, 14x Strider® Maximum 740mm (B)
  - Extension from headtube's centerline to the center of the handlebar ends:
    - 12 Strider® Minimum 60mm, 14x Strider® Minimum 60mm (C)
    - 12 Strider® Maximum 120mm, 14x Strider® Maximum 150mm (D)
  - Overall width from handlebar end to handlebar end:
    - 12 Strider® Minimum 340mm — Maximum 460mm
    - 14x Strider® Minimum 380mm — Maximum 480mm



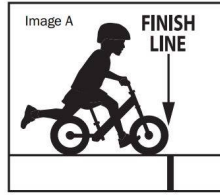
- There must be handlebar plug at the end of the grips.

- Wheel size
    - Any aftermarket wheels and tires for Strider 12" bikes must be 12".
    - Any aftermarket wheels and tires for Strider 14x must be 14".
  - 14X Pedal mode can upgrade pedals, crank arm, chain, front chainwheel, sprockets.
    - Pedal must use pedal for children (small size)
    - Sprocket must be single speed gear.
5. If one of the specified bike regulations is not followed. We will prepare the original strider bike from factory.



## Race Regulations

1. All riders may be assisted in the starting area only. Only one parent or guardian is allowed in the starting area.
2. Parents or guardians are not allowed on the track during competition.
3. The finish line is reached when the front tire of the bike is ridden across the finish line. Refer to the image below



4.

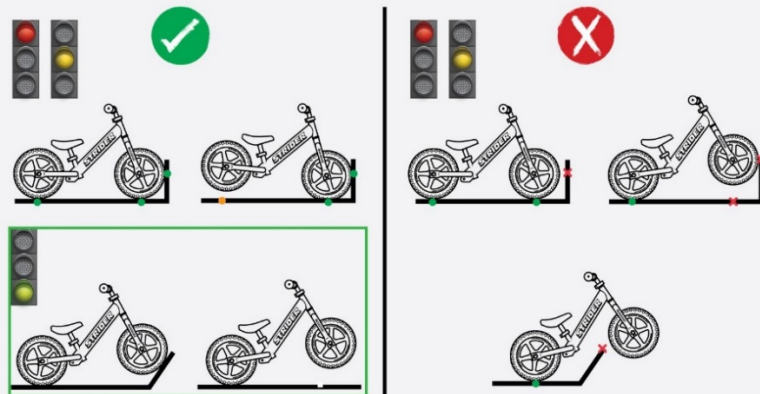
5. Communication devices e.g. phone, Bluetooth, small talk, walkie-talkie and megaphone are NOT allowed between parents and riders. If devices found, down rank 3 places.



## Rules for setting off from the starting gate

1. All parents and guardians must stand behind the line, not touch, not push athletes.
2. When MC says "READY". All parents and guardians must be silent and refrain from using their voices to communicate with athletes. After the start gate opens, then you can use your voice normally.
3. The front wheels of the bike must always touch the starting gate 2 points until the signal light is green.
  - a. The front wheel must always touch the starting gate (Rule No.1) and must always touch the ground of the starting gate (Rule No.2). The front wheels must not back away from the gate. The front wheels must not float off the ground.
  - b. Do not lift the front wheel across the starting gate.
  - c. For your own safety, the rear wheel is recommended to touch the ground.

## STRIDER GATE START RULES

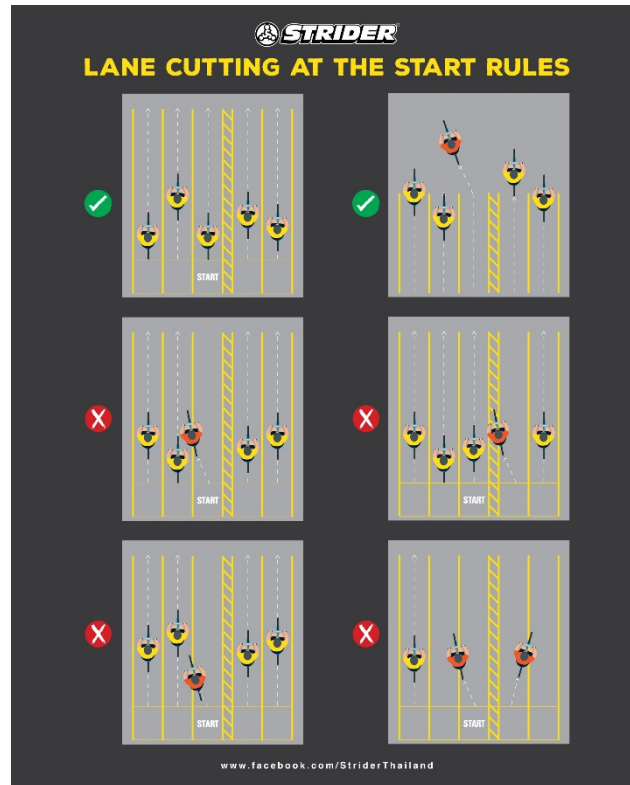


[www.facebook.com/StriderThailand](http://www.facebook.com/StriderThailand)

#### 4. 14X Pedal Mode

- a. One foot must always step on the pedal when setting off from the starting gate.
- b. Do NOT use both feet to push forward when setting off from the starting gate.
- c. One foot must always step on the pedal and spin away, whether staggered or tilted. The other foot is allowed to touch the ground for balancing only within a certain distance (1 meter from the starting gate). Do not use both feet to push forward.

5. To prevent the incidents of cutting in front of others, squeezing, and bumping while releasing from the starting gate. In front of the gate start, there is a long-line tape on the floor in a straight line of 3 meters long to divide the lanes for each athlete.



Within 3 meters from the starting gate;

- Athletes must slide in their own lanes only and must not slide outside their own lanes.
- Do NOT let any parts of body, protection gears, equipment go outside of own lanes.
- If an athlete slides out of the gate and accidentally loses control, tilts or staggers, and steps on the lane divider but does not cross their own lane and does not push or bump into other athletes will not be considered a foul.
- If an athlete slides across the lane line and bumps into other athletes causing the other athlete to fall. Athletes who cross the lane line will be punished. Please note that the ranking of the fallen athletes will refer to the actual results and cannot be adjusted.

After 3 meters from the starting gate;

- After the distance of 3 meters has passed, the lane can be changed.

Exceptions

- Athlete A cut the lane because of Athlete B cut the lane to Athlete A first. Athlete B is the root clause and will be punished.



\*\* The rules mentioned will be strictly applied to:

- 12" Racing 2 Years Old – Final
- 12" Racing, 14X 3 Years Old – Semi Final, Final
- 4, 5, 6-7 Years Old - All

## Penalty

- 1) Regarding to rule no.3, 4, 5, Downgrading the competition result rank down to 3 places and move up the rankings of other athletes accordingly.
- 2) Regarding to rule no.1, 2, there will be 1<sup>st</sup> warn. Parents or guardians are NOT allowed to send their athletes to compete in the next competition for 1 round. If found in the final round, the athlete will be downgraded the competition's ranking by three places and move up the rankings of other athletes accordingly.

## Submission of objections to the judgement

- 1) Only the athlete's parents and guardians have the right to file an objection.
- 2) In case parents want to appeal the decision of the competition department. A protest deposit of 1,000 baht must be deposited with the committee. And the judges will check again with the photos and videos that the competition department has or that any parent has and submitted to the audit committee which, if the protester's appeal is effective a deposit will be refunded but if it is not approved, a deposit will not be refunded.
- 3) An objection must act immediately within 3 minute from the last competitor of the heat crossing the finish line.
- 4) The competition organizer will appoint a committee to decide the petitioner's appeal by taking the majority vote as important. This will be communicated before the inaugural race of the day begins.
- 5) The Board's decision is considered final.

Note: All these rules are announced to all participants before the competition occur so that accusations of "not knowing" can be excused.

## References

- <https://striderbikes.com/strider-event-12-race-rules/>
- <https://striderbikes.com/strider-event-14x-race-rules/>

- <https://rcs2013.com/rcs2014/rcs20230102>
- Strider China 2023